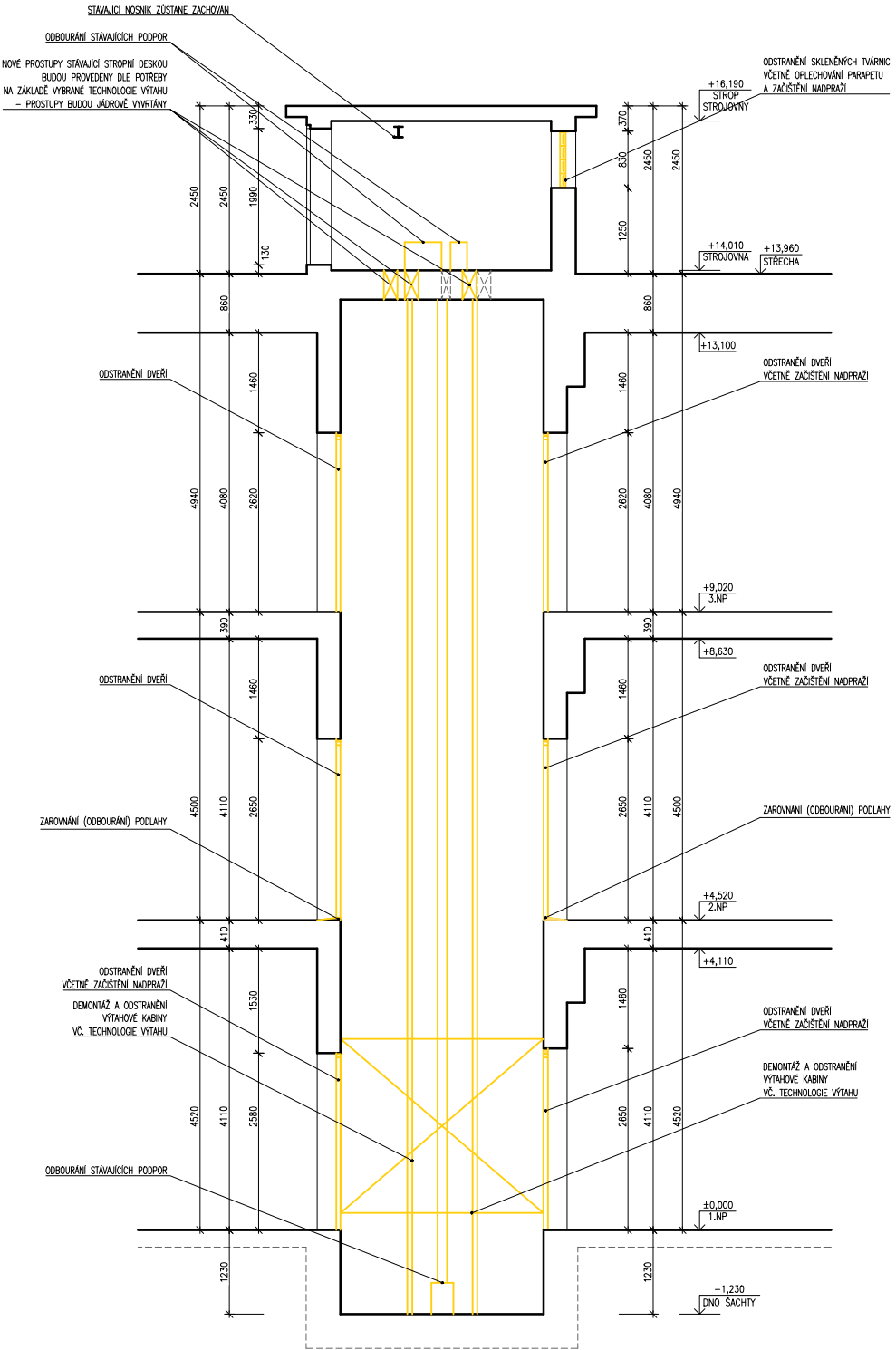


VÝTAH "A" - BOURACÍ PRÁCE - ŘEZ A-A'

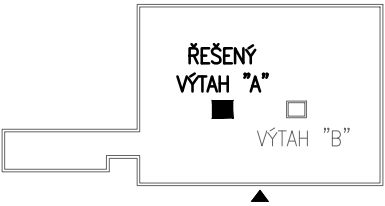
M 1:100



LEGENDA KONSTRUKCÍ:

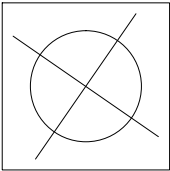
- STÁVAJÍCÍ ZDIVO
- ODSTRANĚNÉ ZDIVO A KONSTRUKCE

UMÍSTĚNÍ VÝTAHU V RÁMCI OBJEKTU (SCHÉMA):



POZNÁMKA:

- PROSTUPY POŽÁRNĚ DĚLICIMI KONSTRUKCEMI BUDOU ŘÁDNĚ UTĚSNĚNY POŽÁRNÍMI UCPÁVKAMI
- NARUŠENÉ ČÁSTI OMÍTEK A NÁŠLAPNÝCH VRSTEV PODLAH BUDOU OPRÁVENY,
OMÍTKY OPATŘENY NOVOU ŠTUKOVOU VRSTVOU A VÝMALBOU V BARVĚ MÍSTNOSTI



±0,000 = ÚROVEŇ PODLAHY 1.NP PŘI VSTUPU DO VÝTAHOVÉ KABINY

		NÁZEV AKCE:		AUTORIZACE:	
		OPRAVA NÁKLADNÍHO VÝTAHU "A" V OBJEKTU EXPEDIČNÍHO SKLADU SKUTEČ VITĚZSLAVA NOVÁKA Č.P. 611, 539 73 SKUTEČ			
		INVESTOR:		ČÍSLO PARÉ:	
		ČESKÁ REPUBLIKA, VĚZEŇSKÁ SLUŽBA ČESKÉ REPUBLIKY SOUDNÍ Č.P. 1672/1A, 140 67 PRAHA 4 IČ: 00212423			
GENERÁLNÍ PROJEKTANT:	ARPLAN S.R.O. PROJEKČNÍ, ARCHITEKTONICKÁ A KONSULTAČNÍ KANCELÁŘ JEČNÁ 505/2, 120 00 PRAHA 2 - NOVÉ MĚSTO email: arplan@arplan.cz tel: +420 774 277 650 www.arplan.cz	ZODP. PROJEKTANT:		ING. L. SEMERÁD	
		KOORDINÁTOR PROJEKTU:		ING. L. SEMERÁD	
		KONTROLOVAL:		ING. L. SEMERÁD	
		STUPEŇ PD:		DSP / DPS	
SUBDODAVATEL:		ZAKÁZKOVÉ ČÍSLO:		2453A	
		DATUM:		DUBEN 2016	
		FORMÁT:		2x A4	
STAVEBNÍ OBJEKT:		NÁZEV SOUBORU:		2453A-DZS-VVI-01_VytahySkutec-VytahA.dwg	
		REVIZE:	DATUM	VYPRACOVAL	KONTROLOVAL
		01	27.04.2016	MICHAL NEUMANN	ING. MARTIN IVAN
NÁZEV PŘÍLOHY:		02			
		03			
		MĚŘITKO:		OZNAČENÍ PŘÍLOHY:	
		VÝTAH "A" - BOURACÍ PRÁCE - ŘEZ A-A'		1:100 D.10	



Firma je certifikována dle ISO 9001 a ISO 14001 SGS Société Générale de Surveillance SA System & Services Certification Switzerland – Cert. CH10/0368, CH10/0369. I

Naše společnost je zapojena do projektu "Zelená firma", čímž výrazně rozšiřujeme svoje aktivity v oblasti ochrany životního prostředí. I

Autorská práva jsou chráněna zákonem č. 121/2000 Sb., o právu autorském, o právech souvisejících s právem autorským a o změně některých zákonů (autorský zákon). Dokumentace či její část může být kopírována nebo jiným způsobem rozšiřována pouze na základě předchozího výslovného písemného souhlasu zpracovatele projektové dokumentace. Tato autorská práva lze využít pouze a jen k účelům daným smlouvou o autorském právu, jakožto součásti pro její účel je třeba dle zákona. Zpracovatel projektu si vyhrazuje právo na změny, pokud nové poznatky zjištěné po vypracování této dokumentace umožní zlepšit funkce vyprojektovaných prvků a zařízení. Nové zjištěné poznatky je nutné zpracovatelské projektové dokumentace sdělit v dostatečném předstihu před samotným prováděním stavebních prací či výroby navržených prvků.